

Rö



Perfo - Bett
Hans Eichenberger
1959

«Formvollendet und harmonisch, ein Kontrapunkt zu den schnell wechselnden Modeströmungen». So definiert der Duden das Wort «Klassiker».

«Perfo» ist mit Jahrgang 1959 das älteste Stück in der Kollektion Röthlisberger und wirkt trotzdem zeitlos modern. Eine schlichte Horizontale, getragen von Holzfüßen oder Metallkufen. Ein hochstellbares Kopfteil, die Liegefläche perforiert und mit Nadelfilz belegt. Wie beim Klassiker, spielt für einen guten Schlaf die Zeit keine Rolle. «Perfo» ist pure Einfachheit. Pure Erholung.

«Abouti et harmonieux, contrairement aux courants de mode qui changent rapidement» - c'est ainsi que l'on pourrait définir le terme «classique».

«Perfo», créé en 1959, est le plus ancien élément de la collection Röthlisberger et pourtant, il est moderne et intemporel. Sa surface horizontale épurée est posée sur des pieds en bois ou bien des patins en métal. Vous pouvez relever la tête du siège, la surface de couchage est perforée et recouverte de feutre aiguilleté. Comme pour un bon classique, le temps n'a aucune importance pour un sommeil réparateur. «Perfo» est la simplicité incarnée. Le repos à l'état pur.

«Judged over a period of time to be of the highest quality and outstanding of its kind,» is the Oxford Dictionary definition of 'classic'. «Perfo», from 1959, is the oldest piece in the Röthlisberger collection and yet it seems timelessly contemporary. A sleek, horizontal shape, supported on wooden feet or metal runners. The head section can be raised, the base section is perforated and covered with felt. As with any classic, time plays no role when it comes to a good night's sleep. "Perfo" is utter simplicity. Pure relaxation.



Eiche hell
Chêne clair
light oak



Eiche natureffekt
Chêne effet naturel
Oak natural effect



Eiche natur
Chêne naturel
Natural oak



Räuchereiche
Chêne fumé
Smoked oak



Eiche dunkel
Chêne foncé
Dark oak



Eiche schwarz
Chêne noir
Black oak



Mahagoni natur
Acajou naturel
Natural mahogany



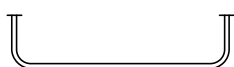
Mahagoni schwarz
Acajou noir
Mahogany black



Mahagoni gebeizt nach Rö-Farbtönen
Acajou teinté couleur Rö
Stained mahogany Rö-colour

Weitere Ausführungen auf Anfrage
Autres exécutions sur demande
Additional materials upon request

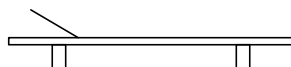




Bettgestell auch mit Stahl-Kuven
erhältlich.

Cadre de lit également disponible avec
des coudes en acier.

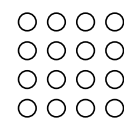
Bed frame also available with steel cuves.



Hochstellbares Kopfteil sorgt für flexib-
les Liegen.

La tête de lit relevable permet de
s'allonger de manière flexible.

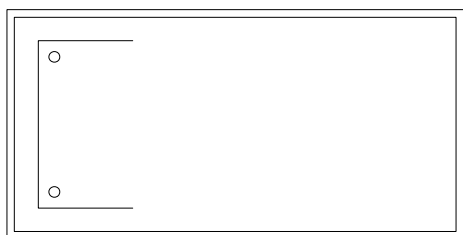
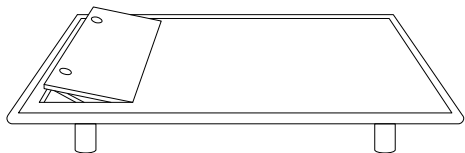
Adjustable headboard for flexible lying.



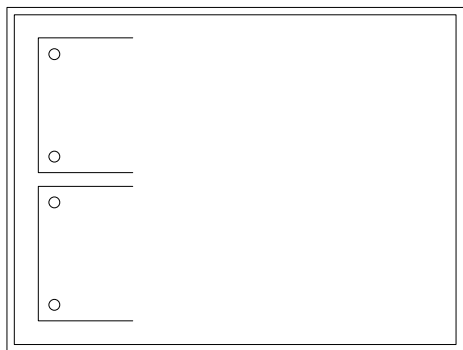
Perforierte Liegefläche des Bettes.

Surface de couchage perforée du lit.

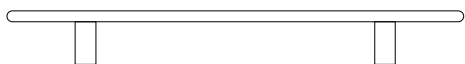
Perforated lying surface of the bed.



90 - 150



160, 180, 200



23.5

200 / 210

Röthlisberger
Kollektion

Sägeweg 11 · CH-3073 Gümligen
Tel. +41 31 950 21 40
kollektion@roethlisberger.ch
www.roethlisberger.ch